

ควบคุมมลพิษ สิ่งแวดล้อมดี เพื่อประชาชน อย่างมีส่วนร่วม



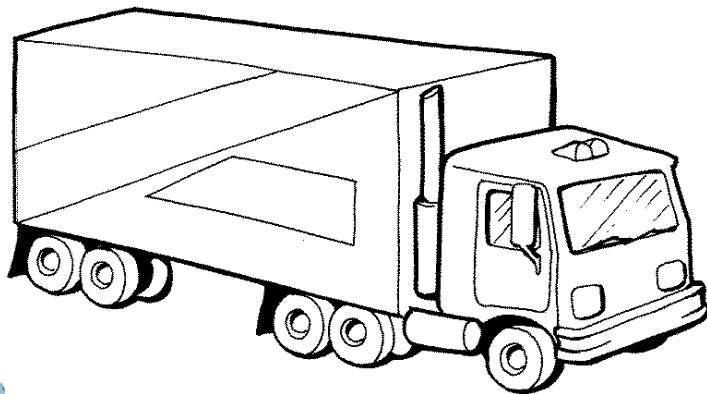
# 3Rs และการคัดแยกขยะมูลฝอย

นายบัญชาการ วิწყพานิช  
นักวิชาการสิ่งแวดล้อมชำนาญการ  
สำนักจัดการกากของเสียและสารอันตราย



# ปริมาณขยะมูลฝอย

ในแต่ละปีมีปริมาณขยะมูลฝอยชุมชนเกิดขึ้น  
ทั่วประเทศประมาณ 24.73 ล้านตัน



= 24.73 ล้านตัน



# ขยะมูลฝอยเกิดขึ้นแล้วไปอยู่ที่ไหน



สถานที่ฝังกลบขยะมูลฝอย



เตาเผาขยะมูลฝอย



เทกองกลางแจ้ง



ทิ้งอยู่ทั่วไป



# ปัญหาจากการไม่คัดแยกขยะ



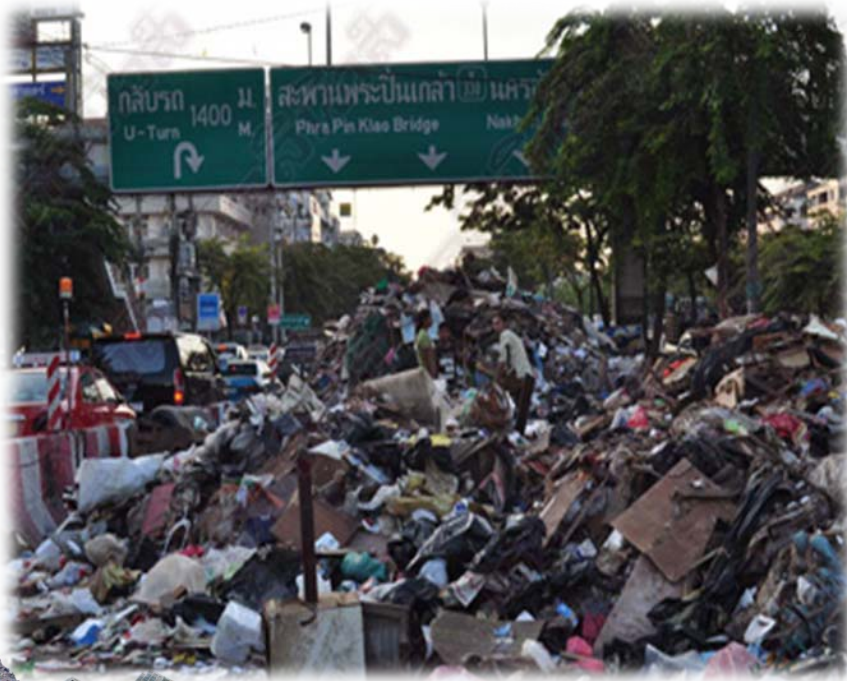
# ปัญหาจากการทิ้งขยะมูลฝอยไม่ถูกที่



แต่ละวัน โคนับร้อย  
ตัวในอินเดียล้มตาย  
เพราะกินถุงพลาสติก  
ที่ถูกทิ้งตามท้องถนน



# ปัญหาขยะมูลฝอยในช่วงอุทกภัย



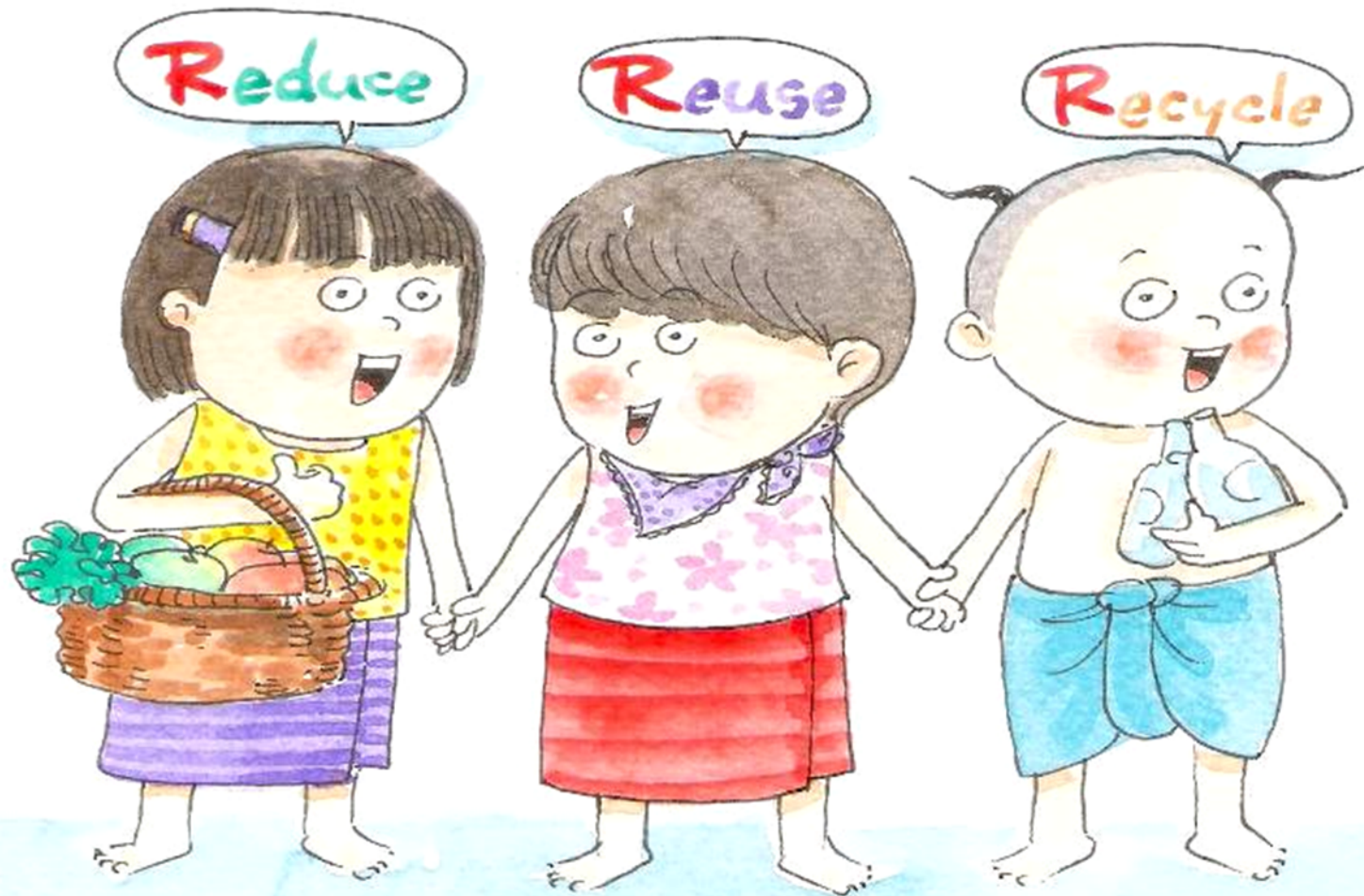
ควบคุมมลพิษ สิ่งแวดล้อมดี เพื่อประชาชน อย่างมีส่วนร่วม



เราทุกคนสามารถลดขยะมูลฝอยได้



# ลดขยะใน 3 ขั้นตอน



ช่วยกันแยก ช่วยกันลด หมดปัญหาโลกร้อน



# Reduce

ใช้น้อยหรือลดการใช้ โดยใช้เท่าที่จำเป็น  
หลีกเลี่ยงการใช้อย่างฟุ่มเฟือย

- ใช้ถุงผ้าไปซื้อของ
- ลดปริมาณขยะมูลฝอยอินทรีย์โดยการกินอาหารให้หมดจาน หรือกินทุกอย่างให้หมด
- หลีกเลี่ยงการใช้บรรจุภัณฑ์ประเภทใช้ครั้งเดียวทิ้ง
- ใช้ผลิตภัณฑ์ชนิดเติม
- ลดการใช้กล่องโฟม



# Reuse



## การใช้ซ้ำผลิตภัณฑ์ สิ่งของต่าง ๆ

- ใช้แก้วน้ำไปซื้อชาเย็น กาแฟที่ร้านค้า
- นำถุงพลาสติกมาเป็นถุงขยะ
- ใช้กระดาษทั้งสองหน้า
- บริจาคเสื้อผ้า หนังสือ ของใช้ที่ไม่ต้องการให้ผู้อื่น
- ดัดแปลงวัสดุสิ่งของเป็นของใช้ใหม่



# Recycle

การคัดแยกและรวบรวมวัสดุเพื่อนำเข้า  
สู่กระบวนการผลิตใหม่



- วัสดุรีไซเคิล เช่น ขวดแก้ว กระดาษ พลาสติก  
กระป๋องอะลูมิเนียม กระป๋องโลหะ
- ขยะมูลฝอยอินทรีย์ เช่น เศษอาหาร เศษ  
ผลไม้ ใบไม้ เศษหญ้า สามารถนำมาหมักปุ๋ยได้



# การคัดแยกขยะมูลฝอย



ขยะย่อยสลาย



ขยะรีไซเคิล



ขยะอันตราย



ขยะทั่วไป



# ประเภทขยะมูลฝอย



ขยะมูลฝอยย่อยสลาย 64%



ขยะมูลฝอยรีไซเคิล 30%



ขยะมูลฝอยอันตราย 3%



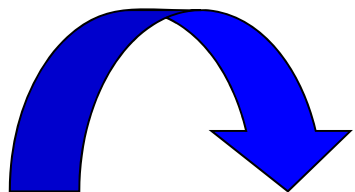
ขยะมูลฝอยทั่วไป 3%

# ถังสีเขียวใส่ขยะย่อยสลาย



# แนวทางการคัดแยกขยะมูลฝอย

## การคัดแยกขยะมูลฝอย



ถังสีเขียวใส่ขยะย่อยสลาย



ขยะที่เน่าเสียและ  
ย่อยสลาย ได้เร็ว  
ตามธรรมชาติ เช่น  
ผักผลไม้ ใบไม้ เศษ  
อาหาร



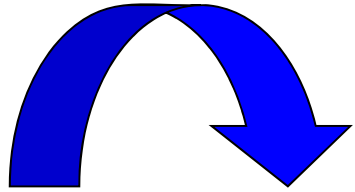
# ถังสีเหลืองใส่ขยะรีไซเคิล





# แนวทางการคัดแยกขยะมูลฝอย

## การคัดแยกขยะมูลฝอย



ถังสีเหลืองใส่ขยะรีไซเคิล



ขยะที่สามารถนำมารีไซเคิล  
หรือขายได้ เช่น แก้ว  
กระดาษ พลาสติก โลหะ  
อลูมิเนียม

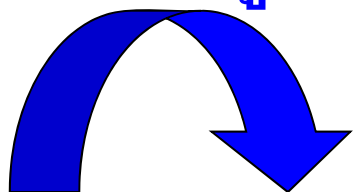


# ถังสีส้มใส่ขยะอันตราย



# แนวทางการคัดแยกขยะมูลฝอย

## การคัดแยกขยะมูลฝอย



## ถังสีส้มใส่ขยะอันตราย



รองรับขยะอันตรายต่อ  
สิ่งมีชีวิตและสิ่งแวดล้อม เช่น  
ขูดยา ถ่านไฟฉายกระป๋องสี  
สเปรย์ กระป๋องยาฆ่าแมลง  
หลอดฟลูออเรสเซนต์



# ถังสีฟ้าใส่ขยะมูลฝอยทั่วไป



# แนวทางการคัดแยกขยะมูลฝอย

## การคัดแยกขยะมูลฝอย

ถังสีน้ำเงินใส่ขยะทั่วไป



รองรับขยะทั่วไป ที่ย่อยสลายไม่ได้  
ไม่เป็นพิษ และไม่คุ้มค่าต่อการ  
รีไซเคิล เช่น พลาสติกห่อลูกอม  
โฟม ชองบะหมี่กึ่งสำเร็จรูป  
และฟอล์ยที่เปื้อนอาหาร



ควบคุมมลพิษ สิ่งแวดล้อมดี เพื่อประชาชน อย่างมีส่วนร่วม



คัดแยกอย่างไรให้ได้มูลค่า



# การคัดแยกแก้ว เศษแก้ว



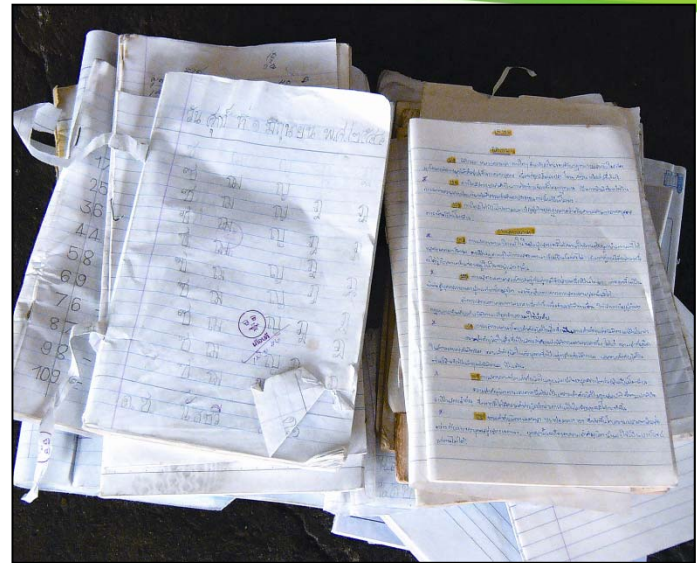
# ราคาซื้อ-ขายเฉลี่ยของขวดแก้ว

ขวดเบียร์ลีโอ/ กล่อง/สะอาด	7.50	ขวดไฮเนเก้น ใหญ่/ใบ/กล่อง	-/-
ขวดเบียร์ช้าง ,อาซา/กล่อง/สะอาด	12.00	ขวดแม่โขงกลม/ กล่อง	1.80/25.50
ขวดเครื่องดื่มชูกำลัง	1.50	 	





# การคัดแยกกระดาษ



# ราคาซื้อ-ขายเฉลี่ยของกระดาษ

กระดาษแข็ง กล่อง น้ำตาล	3.80	กระดาษหนังสือพิมพ์	3.80
กระดาษอาร์ตมัน (เป็นเล่ม)	1.80	กระดาษขาว-ดำ	6.80
กระดาษสี กระดาษ กล่องรองเท้า	1.80	กระดาษถุงปูน	1.80
กระดาษหนังสือเล่ม	1.80	กระดาษกล่องนม/กล่อง น้ำผลไม้(สะอาด)	0.70
กระดาษสมุด	6.80	กระดาษคอมพิวเตอร์	6.80

# กล่องเครื่องดื่ม



## วิธีการเก็บกล่อง

1. ต้มให้หมด
2. แกะมุมกล่อง
3. บีบให้แบน

# หลังคาเขียว เพื่อมูลนิธิอาสาเพื่อนพึ่ง (ภาฯ) ยามยาก



หลังคา 1 แผ่น มีขนาด 0.90 x 2.40 เมตร  
ใช้กล่องเครื่องดื่มประมาณ 2,000 กล่อง



# พลาสติก



# ราคาซื้อ-ขายเฉลี่ยของพลาสติก

พลาสติกรวมสี่	6.50	พลาสติก PS ใส่ กล่อง CD	1.00
ขวดน้ำ PET (ใส/สี)	11.00/3.50	ถุงพลาสติก PE/ HDPE	1.30/1.00
ขวดน้ำขุ่น HDPE	17.00	  	

# โลหะ/อะลูมิเนียม



# ราคาซื้อ-ขายเฉลี่ยของโลหะ

อะลูมิเนียมฝาจุก แคะ/ไม้แคะ	23.00/ 11.00	อะลูมิเนียมหม้อ ห้ำ	36.00
อะลูมิเนียมกระป๋อง น้ำอัดลม	36.00	อะลูมิเนียมหนา ทั่วไป	45.00
No.1 ทองแดงเส้น ใหญ่ปอกสวาย	206.00	No.304 แสตนเลส	44.00





# โครงการเรียกคืนวัสดุอะลูมิเนียม เพื่อจัดทำขาเทียมพระราชทาน

“ท่านทราบหรือไม่ว่า เศษอะลูมิเนียม  
1 กิโลกรัม สามารถนำมาทำขาเทียมให้  
คนพิการได้ 1 ขา !!! ”



# โครงการเรียกคืนวัสดุอะลูมิเนียม เพื่อจัดทำขาเทียมพระราชทาน



บริจาคผ่านทางไปรษณีย์ โดยบริษัท ไปรษณีย์ไทย จำกัด รับขนส่ง  
อะลูมิเนียมโดยไม่เสียค่าใช้จ่าย เพียงทำความสะอาด บรรจุกล่อง  
ขนาดไม่เกิน 24 x 40 x 17 เซนติเมตร โดยชั่งน้ำหนักแล้วไม่เกิน 5  
กิโลกรัม และส่งมาที่

“โครงการเรียกคืนวัสดุอะลูมิเนียมเพื่อจัดทำขาเทียมพระราชทาน  
กรมควบคุมมลพิษ เลขที่ 92 ซอยพหลโยธิน 7 ถนนพหลโยธิน  
เขตพญาไท กรุงเทพฯ 10400”



ส่วนลดและใช้ประโยชน์ของเสีย

สำนักจัดการกากของเสียและสารอันตราย

กรมควบคุมมลพิษ

โทร 0 2298 2495 โทรสาร 0 2298 5398

Email : [recycle99@gmail.com](mailto:recycle99@gmail.com)

[beabizz@hotmail.com](mailto:beabizz@hotmail.com)

